

La rentrée 2021-2022

à l'école Marcel Pagnol – LESPINASSE

Jeudi 02 Septembre 2021



Nous rejoindre :

8, Allée Paul Riquet

31150 LESPINASSE

La directrice :

Mme MIRANDA-DIOP Valérie

Par mail :

ce.0310596E@ac-toulouse.fr

Par téléphone :

05 34 27 29 30

La journée du Jeudi 02 Septembre

Nous vous demandons de lire attentivement ce qui suit, de parcourir la plaquette avec votre enfant, afin de l'accompagner à nouveau sur le chemin de l'école ou bien dans sa première rentrée à l'école Marcel Pagnol.

Le port du masque est obligatoire pour les adultes et les élèves dès l'entrée à l'élémentaire.

Nous sollicitons votre patience et votre respect des distances sociales afin que chaque classe puisse entrer et sortir dans les meilleures conditions.

Ma rentrée en classe de Cycle 1 en maternelle

8 Allée Paul Riquet – entrée principale.

1- En Petite Section (PS)

La rentrée est prévue à 09h30

2- En Moyenne et Grande Section (MS et GS)

La rentrée est prévue à 13h35

Ma rentrée en classe de cycle 2 ou cycle 3 en élémentaire

*Côté parking,
Place des Anciens Combattants.*

En CP, CE1, CE2, CM1 et CM2

La rentrée est prévue à 8h35

La sortie à 16h est prévue pour tous les élèves 8 Allée Paul Riquet.

Le cadre de la journée du jeudi 02 Septembre

Pour la sécurité de toutes et tous

→ Concilier les modalités d'accueil du Plan Vigipirate et celles du protocole sanitaire en vigueur.

L'école est ouverte aux familles sur les espaces de la cour de récréation et du patio. Afin de conserver cette possibilité, nous vous demandons de respecter les conditions d'accueil des adultes dans l'enceinte de l'école ci-dessous.

Pour tous les parents accompagnant un enfant, nous vous demandons :

- **qu'un seul parent accompagne son enfant le jour de la rentrée.**
- **de porter le masque dès votre arrivée sur le parking, en sortant de votre véhicule.**
- **une fois dans l'enceinte de l'école, de réserver une distance entre chacun d'entre vous.**
- **de vous rendre aux plots affectés à chaque classe dans la cour de l'élémentaire.**
- **de respecter les heures d'accueil de chaque section.**
- **dans le cadre du plan Vigipirate, de vous présenter au portail d'accueil sans sac.**

Les jours suivants

Les entrées et les sorties se font par le portail central de l'école,
8 Allée Paul Riquet.

Les adultes accompagnant les élèves sont masqués.

Les sorties de classe à 16h se feront de manière à ne pas produire un rassemblement trop important. Ainsi, pour faciliter la sortie des classes, limiter les brassage et le regroupement des parents devant la portail, la sortie des *élèves de maternelle* se fera à partir de 15h55.

La sortie des élèves peut prendre du temps. Nous vous demandons de ne pas vous attarder à la sortie des classes afin d'éviter tout regroupement.

Dispositif sanitaire: nettoyage des locaux

Nettoyage des classes et ALAE :

1 fois par jour → nettoyage des sols et des grandes surfaces +
désinfection des surfaces les plus fréquemment touchées.
+ le mercredi nettoyage approfondi de l'ensemble

Nettoyage avec produit désinfectant des sanitaires

Restauration

Nettoyage avec un produit désinfectant des tables et des chaises
entre les deux services.

Aération des locaux avant les temps de classe, pendant les
récréations et après les temps de classe.

Pour les familles

- Les parents d'élèves jouent un rôle essentiel !

- . Ils s'engagent à ne pas mettre leurs enfants à l'école en cas de fièvre (38 °C ou plus) ou en cas d'apparition de symptômes évoquant la COVID-19 chez l'élève ou dans sa famille.
- De même, les élèves ayant été testés positivement au SARS-Cov2, ou dont un membre du foyer a été testé positivement, ou encore identifiés comme contact à risque ne doivent pas se rendre dans l'école (sauf exceptions prévues par les autorités sanitaires pour les contacts à risque) pendant une durée de 7 jours.

- Ils en informent la directrice de l'école et/ou de l'ALAE !

Pour prévenir le plus rapidement possible:

- Utilisez le mail de l'école: ce.0310596E@ac-toulouse.fr
- Utilisez le téléphone de l'école: 05 34 27 29 30
- Utilisez le mail de l'ALAE: claeclsh.lespinasse@gmail.com
- Utilisez le téléphone de l'ALAE: 05 62 79 64 02

Les mêmes règles s'appliquent à tous les personnels travaillant dans l'enceinte scolaire.

Port du masque

Lorsque qu'il est requis, le masque doit assurer une filtration supérieure à 90 % (masque « grand public » relevant anciennement de la catégorie 1 ou masque chirurgical par exemple).

Le port du masque pour les personnels :

- Le port du masque est obligatoire dans les espaces clos et les règles relatives au port du masque en extérieur en population générale sont respectées ; dès que les règles de distanciation ne peuvent pas être respectées, le port du masque est obligatoire.

Pour les élèves des écoles maternelles, le port du masque est proscrit, indépendamment du niveau de mesures applicable.

Pour les élèves de l'école élémentaire, les modalités sont les suivantes :

- Le port du masque est obligatoire dans les espaces clos et les règles relatives au port du masque en extérieur en population générale sont respectées ; dès que les règles de distanciation ne peuvent pas être respectées, le port du masque est obligatoire.

- Il appartient aux parents de fournir deux masques par jour à leurs enfants.

- Lorsque le masque n'est pas utilisé, il peut être soit suspendu à une accroche isolée, soit replié sans contacts extérieur/intérieur (ne pas le rouler) et stocké dans une pochette individuelle.

CORONAVIRUS, POUR SE PROTÉGER ET PROTÉGER LES AUTRES



Se laver
très régulièrement
les mains



Tousser ou éternuer
dans son coude
ou dans un mouchoir



Utiliser un mouchoir
à usage unique
et le jeter



Saluer sans se serrer
la main, éviter
les embrassades

Rappel du rituel du lavage des mains

Le lavage des mains est ritualisé sous la surveillance de l'adulte :

- A l'arrivée dans l'établissement pouvant être doublé en entrant dans la classe. L'eau et le savon sont privilégiés. La solution hydro alcoolique est envisagée sous la surveillance de l'adulte si la situation le justifie.
- Avant chaque repas ;
- Après être allé aux toilettes ;
- Avant le goûter de 16h00 ;
- Le soir en arrivant à son domicile.

[Aldebert - Corona Minus](#)



Rappel des gestes barrière

Les gestes à retenir



Je me lave
bien les
mains,
le temps
d'une petite
chanson



je tousse
et
j'éternue
dans mon
coude



je garde une
distance
d'environ
1 mètre
avec les
copains



je ne serre pas la
main et je ne
fais pas de
bisous,
mais je dis
quand même
bonjour !



j'utilise des
mouchoirs
jetables et
je les jette
à la poubelle



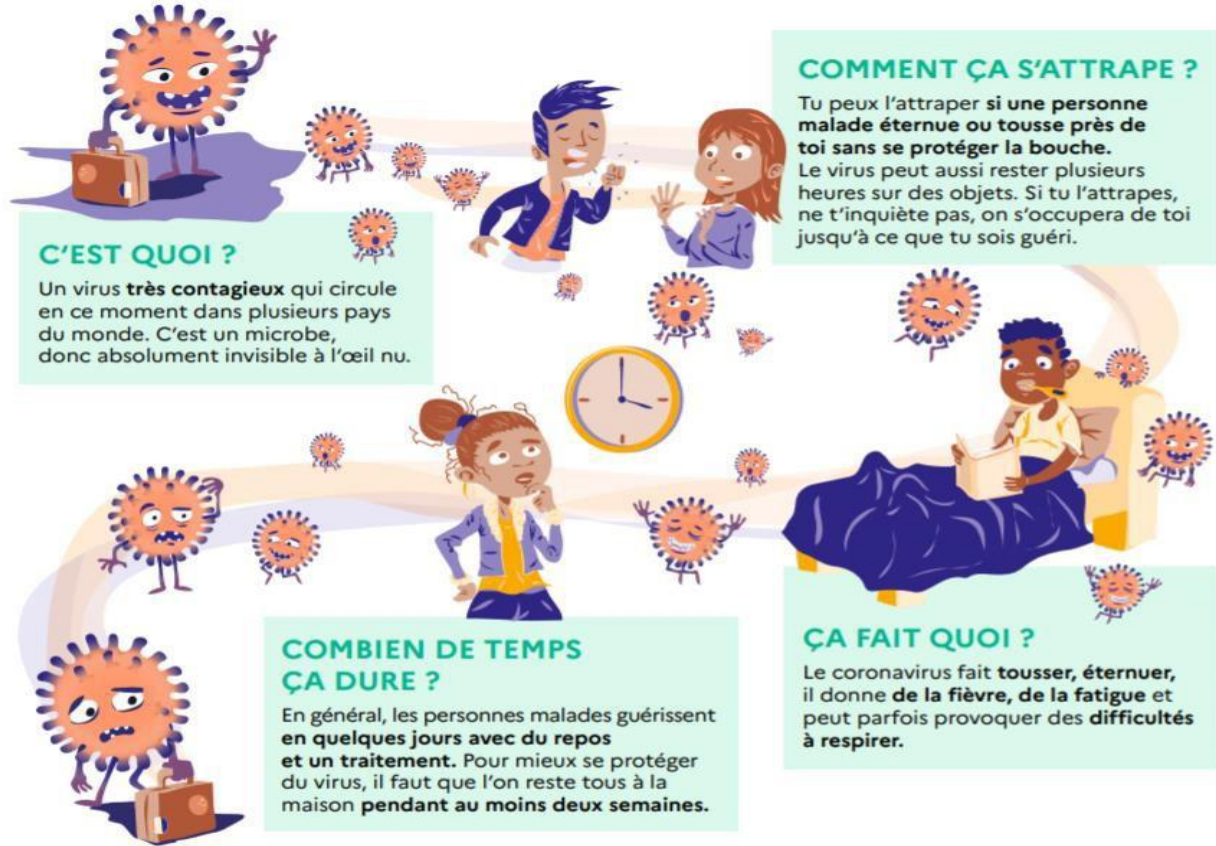
si il n'y a
pas de savon,
je me lave les
mains
avec du gel
hydroalcoolique

d'artFla

**pour me protéger
et protéger les autres**

Qu'est-ce que ce virus?

6 QUESTIONS SUR LE CORONAVIRUS



COMMENT ME PROTÉGER ET PROTÉGER LES AUTRES ?



Dispositif
sanitaire:
circulation des
flux, les temps de
récréation les
jours de la
semaine

Accueil et sortie des élèves de l'école 8 Allée Paul Riquet portail central Il est demandé aux parents de ne pas rester devant le portail de l'école pour éviter un rassemblement trop prolongé.
Le port du masque est obligatoire.

Circulation des flux :

- Les portes extérieures des classes sont privilégiées mais les couloirs ne sont pas interdits.
- L'essentiel étant de limiter les rassemblements de plusieurs classes en un seul lieu.

Les récréations

- Les classes d'un même groupe peuvent partager les temps de récréation.
- Les jeux de cour mis en place à l'école sont accessibles.

Dans la classe

- Les élèves ont accès à tous leurs outils (livres, cahiers, jeux...)
- Les apprentissages en ateliers, groupes ne sont pas proscrits.
- Les distances sociales entre élèves ne sont pas exigées.

En cas de symptômes repérés sur le temps scolaire

Procédure en cas de symptômes repérés

- Après prise de température, l'élève est isolé à l'infirmerie. Il porte un masque lorsque son âge le lui permet.
- La famille est prévenue et vient récupérer son enfant. Elle se rapproche du médecin traitant puis d'un centre de dépistage pour procéder au test.
- La famille informe l'école du résultat du test.
- Les services académiques sont prévenus. En prenant appui sur les avis de l'ARS, **ce sont eux qui décident des conduites** à tenir quant au maintien ou non de l'ouverture totale ou seulement partielle de l'école.
- En interne, un document de liaison existe entre l'école et l'ALAE pour informer des démarches effectuées.
- **Retour possible à l'école si le test est négatif (preuve par écrit: test négatif ou certificat médical) ou bien après 7 jours d'éviction.**

Stopper les chaînes de contamination

Écoles

La classe est fermée **dès le 1^{er} cas** pendant 7 jours
et les apprentissages se poursuivent à distance.



GOUVERNEMENT.FR/INFO-CORONAVIRUS



0 800 130 000
(appel gratuit)

Restauration scolaire

L'inscription se fait sur le site de la mairie via le portail famille.

Service régie municipale

☎ 05.61.35.41.66

✉ regie.cantine.alae@orange.fr

ALAE

☎ 05.62.79.64.02

✉ claeclsh.lespinasse@gmail.com

Horaires d'accueil :

Matin de 7h30 à 8h45

Midi de 11h45 à 13h45

Soir de 16h00 à 18h30

Les enseignants

Mme S. WICQUART (PS/MS - classe 1)

Mme E. DEHAUMONT et Mme M.

BOYER (PS/MS/GS - classe 3)

Mme D. HILAIRE et Mme M. BOYER

(PS/MS/GS - classe 4)

Mme S. FREMON (GS - classe 5)

Mme S. ROUMIGUIER (CPA)

Mme L. MONTEIL (CP/CE1)

Mme P. OUVRIEUX (CE1/CE2)

Mme D. RICHARD (CE1)

Mme M. JEAN (CE2)

Mme M. TERRANCLE (CE2/CM1)

Mme V. MIRANDA-DIOP et Mme C.

LARICE (CM1/CM2B)

Mme A. SAINTAGNE (CM1/CM2A)

Mme C. DOMINGUES (CM1/CM2C)

Circonscription de Blagnac

L'Inspectrice de la circonscription :

M. MARQUE

05 67 52 41 34.

ien31-blagnac@ac-toulouse.fr

Le médecin scolaire : Dr BERTAULT

ia31medecin-25@ac-toulouse.fr

Référente scolarité :

Mme S. AIMARD

Psychologue scolaire :

Mr P. PHILIPPON